



FAIRE CORPS

.....

CARTOGRAPHIE POETIQUE

GPSEA, TERRITOIRE D'AVENTURE ARTISTIQUE

★ étoile = lien web à cliquer dans le dossier

LA COMPAGNIE SABDAG

★ <https://www.sabdag.org/la-compagnie>



La compagnie Sabdag a été fondée en 2005 suite à un premier projet en Inde du Nord. Cette manière singulière d'expérimenter la rencontre, en impulsant une aventure collective hors des théâtres a ancré les valeurs de la compagnie dans un profond désir de porter la création au cœur des publics. En 2018, la Compagnie SABDAG s'est installée à La Piscine d'En Face, lieu culturel et solidaire à Sainte-Geneviève-des-Bois, dans laquelle elle a participé à fonder le Dansarium (Centre ressource de danse en Essonne). **SABDAG développe des projets hybrides associant danse, musique, théâtre et arts visuels pour créer des œuvres insolites de proximité, sortant des cadres de représentation conventionnels.** Les créations s'articulent autour de deux entités sous la coordination de Maryline Jacques : LE LAB, un espace d'expérience entre chorégraphie et arts visuels ; et RIFT, l'ensemble musical de la compagnie qui développe des formes de concert insolite.

LES PROJETS DE TERRITOIRE - L'IMMERSION COMME ACTE DE CRÉATION

Implantée sur le territoire essonnien depuis sa création, la compagnie a mené de multiples projets en lien avec les publics : CLEA en 2017, ÉCOLES LABORATOIRES, entre 2018 et 2020, VILLES LABORATOIRES entre 2020 et 2022 (résidences territoriales culturelles et artistiques). Ces projets de territoire ont renforcé l'ancrage de la compagnie en Essonne, et ont fait éclore un répertoire de spectacle, accompagné de laboratoires artistiques pour créer la rencontre avec les publics.

REPertoire

.....

SPECTACLES, CONCERTS, PERFORMANCES,
EXPOSITION & INSTALLATIONS

Un répertoire constitué d'une adresse multiple, de la petite enfance et du jeune public, au tout public, de la scène, à l'espace public, lieux naturels, patrimoniaux, notre terrain de jeu est multiple.

★<https://www.sabdag.org/spectacles>



RIFT / MUSIQUE VIVANTE, ARTS DE LA PAROLE, MAPPING



LES SIESTES MUSICALES / *Concert en transat - musique et arts de la parole - 45 mn - Tout public*

Concert modulable, extérieur ou intérieur

Le public, mis en condition dans des transats, est invité à se laisser aller aux images provoquées par la musique. Le set joue sur l'alchimie des sons concoctés par des instruments à vent : clarinette basse, saxophone baryton, flûtes indiennes bansuri et orgue à bouche du Laos. Les compositions alternant moments doux, hypnotiques, ou planants, laissent aussi leur place aux mots, qui viennent compléter l'imaginaire du public, pour un voyage total.

★ <https://www.sabdag.org/siestesmusicales>



MURS MURS / *Concert vidéo - musique et mapping vidéo sur façade - 50 mn - tout public*

Espace public - cœur de quartier et petits bâtiments patrimoniaux

Le concert-vidéo Murs Murs s'implante au gré des situations sur des bâtiments du patrimoine, châteaux et monuments historiques, des friches, bribes et mémoires de la société industrielle, murs délabrés ou façades publiques, en cœur de quartier. Un voyage immobile, visuel et musical : un beat électro, une basse pop-rock, des Balkans dans les mélodies, l'Inde, le Laos et le Mali dans les sons, les couleurs, les phrasés.

★ <https://www.sabdag.org/mursurssonores>



BAIN SONORE / *Concert immersif - musique - 1h - tout public*

Concert modulable, extérieur ou intérieur

Bain Sonore trouve son inspiration dans les « sweat lodge » (culture amérindienne), ces huttes de sudation qui permettent de se connecter aux éléments eau, terre, feu et air. Une plage de jeu ininterrompue où se mêlent improvisation, matière sonore et composition. Cette proposition tente une symbiose entre artistes et publics autour du lâcher-prise, de la détente et du voyage intérieur.

★ <https://www.sabdag.org/bain-sonore>

➔ **Déclinaison 2023 : forme légère en semi-acoustique pour les petits lieux ou le jeune public et création lumière pour plateau et représentation extérieure entre chien et loup.**

LE LAB / DANSE, MUSIQUE ET ARTS VISUELS



POP UP 2.0 / Spectacle-exposition - Danse, Mapping, Musique live - 45 mn - à partir de 5 ans

Plateau, cœur de salle (gradin rétracté) ou salle avec obturation et technique

PARCOURS ANATOMIQUE ET POÉTIQUE POUR PETIT ET GRAND

Les corps sont dévoilés au fur et à mesure jusqu'à l'apparition totale des interprètes, un cheminement du détail à l'ensemble, de soi aux autres, jusqu'à l'interaction avec le public.

★ <https://www.sabdag.org/popup2-0>



CACHE CACHE / Entre-sort & Exposition - Danse & Photographie - 20 mn - à partir de 3 ans

modulable intérieur ou extérieur, avec ou sans technique (un branchement pour le son au minimum)

FANTAISIE ANATOMIQUE POUR LE JEUNE PUBLIC - Une partition marionnette où les parties de corps jouent du minimalisme jusqu'à la fusion des corps. Ils créent d'étranges formes, se multiplient, puis ne font qu'un. On ne sait plus qui est là

★ <https://www.sabdag.org/cachecache>



DISSIMULATION(S) / Expo-performance - Danse, Photographie, Musique - 20 mn - tout public

modulable intérieur ou extérieur

L'exposition - Un travail en autoportrait, où le corps cherche à s'incruster dans le paysage du quotidien.

La performance - DISSIMULÉE(S) - Le corps fragmenté joue de l'apparition et de la disparition, s'adaptent, s'immiscent, glissent dans les interstices. Avec une danseuse, une musicienne et un meuble.

★ <https://www.sabdag.org/dissimulation>



RÉCRÉATION - FORME COURTE - danse & espace public - 35 mn - tout public

cours de récréation et espace public

Inspiré des cours de récréation, le spectacle propose de transformer des espaces du quotidien en espace récréatif. Les corps s'organisent à la manière d'une géométrie chorégraphique, ils contournent, transpercent, s'entremêlent, jouent avec l'équilibre, s'abandonnent tour à tour, s'accrochent, tournent jusqu'au vertige.

★ <https://www.sabdag.org/copie-de-recreation>

➔ **Déclinaison 2023/24 : Version longue pour l'espace public avec musique live**

LE LAB / AUTRES PROJETS



CLOSE UP / Laboratoire de recherche - Danse, photographie, vidéo-danse et mapping

CLOSE UP (gros plan dans le langage photographique) est un dispositif performatif mêlant exposition, musique live, mapping et danse. Une recherche dédiée au corps, territoire sacré, précieux, mystique, étrange et poétique. Une exploration de la matière, où la peau, les muscles, le squelette créent des paysages à la fois abstraits, étranges, insolites. Des « zooms » anatomiques pour un voyage contemplatif

★ <https://www.sabdag.org/closeup>



HABITANTS TEMPORAIRES / Projets en cours d'écriture - danse, photographie, vidéo-danse, mapping EN COURS D'ÉCRITURE

La recherche entre corps et image continue en ouvrant le cadre à la manière d'un grand-angle pour ausculter le corps dans sa globalité en expérimentant les différents modes de prise de vue liés à l'espace, et au positionnement du regard. La thématique s'axera autour de notre rapport à l'habiter et mettra en jeu les différentes manières d'occuper l'espace, espace de vie intime, familiale, conjugale, en parallèle à l'espace public, celui commun à tous, celui du partage, du vivre-ensemble propre à chaque ville.

★ <https://www.sabdag.org/habitantstemporaires>

Composée d'artistes et techniciens « tout terrain », l'équipe a été constituée sur du long terme, des personnes assidues et singulières qui se sont formés au processus de création « dans la rencontre » au grès des saisons précédentes et des projets de territoire.

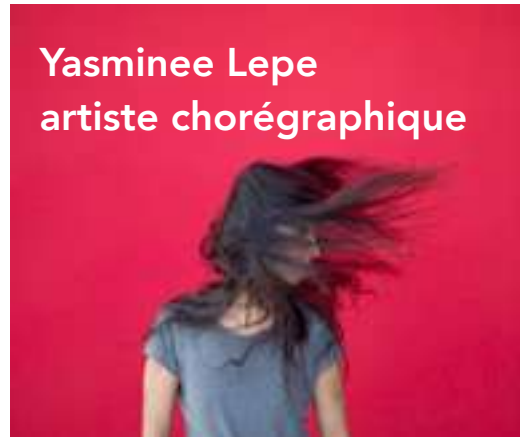
Maryline Jacques
artiste chorégraphique
et visuelle



Chloé Favriau
artiste chorégraphique



Yasminee Lepe
artiste chorégraphique



Nelly Paubel
artiste chorégraphique



Yutaka Katei / artiste
chorégraphique et visuel



Elodie Mignot
artiste chorégraphique
- praticienne Shiatsu



Sandrine Bonnet
artiste chorégraphique



Thierry Humbert
artiste musicien



Nano Peylet
artiste musicien



Mehdi Izza
videaste, créateur lumière



Francesco Russo
artiste musicien



Erwan Loeffel
artiste musicien



Mireille Broilliard
artiste musicienne



Marc Soriano
auteur-comédien



Mathieu Desfemmes
auteur-comédien



Carine Hervé
Intervenante danse



Agathe Hurtig Cadenel
photographe



Flavien CorsMata
caméraman - monteur



Stéphanie Leportier
régie



Agathe Torres
Accompagnement et diffusion

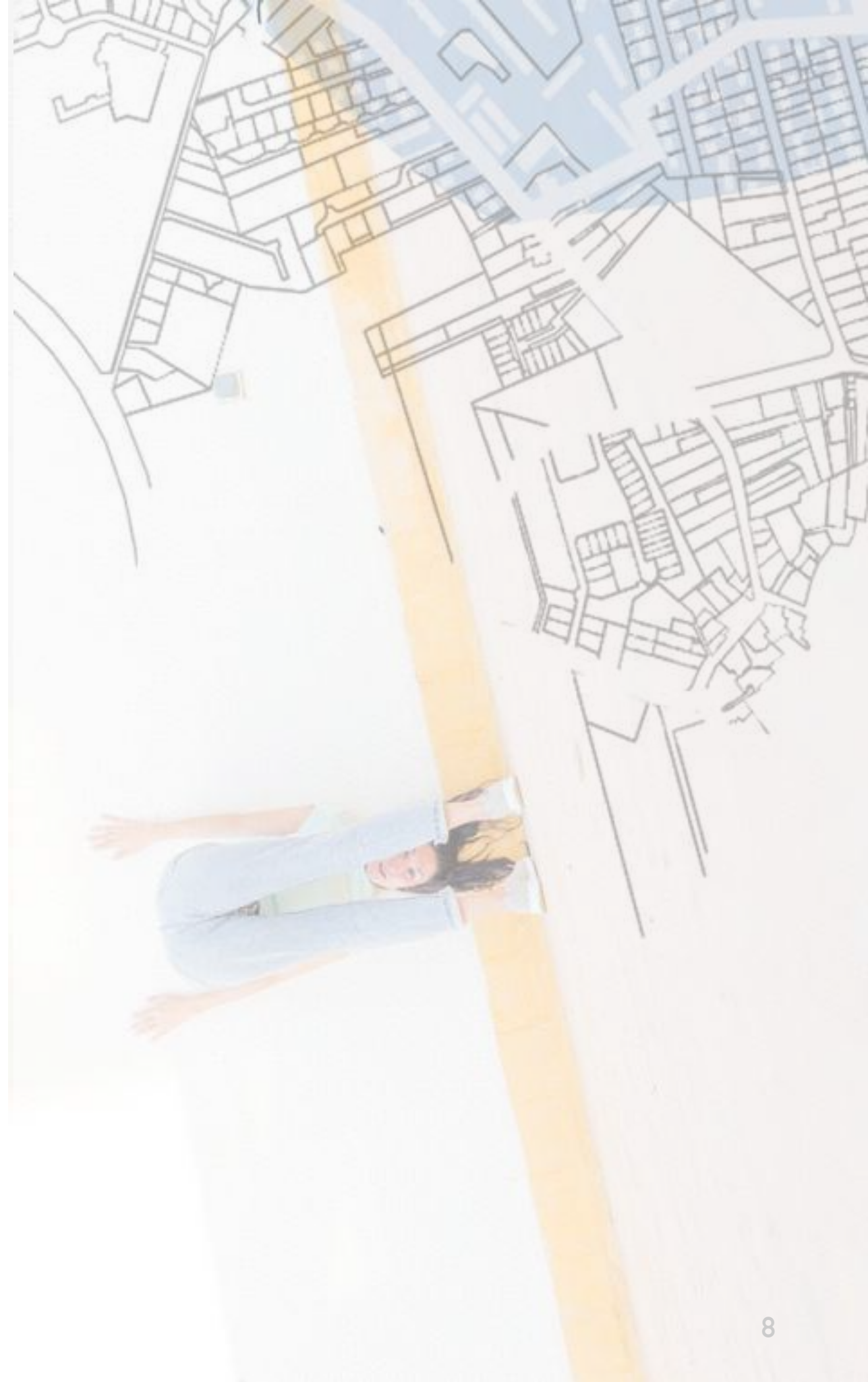
Célia Levasseur
Administratrice de production

Maelig Bidaud
Administration salaires

FAIRE CORPS

IMMERSIONS ARTISTIQUES POUR
UNE CARTOGRAPHIE POÉTIQUE

.....
GPSEA





**Et si, au lieu de courir, nous ralentissions ?
Prendre le temps d'arpenter et de rencontrer dans un tempo plus naturel.**

**Le temps comme une arme de résistance !
Prôner une philosophie du cheminement et de la lenteur pour développer
un plus grand sentiment de bien-être.**

**Voyage mobile, immobile, de l'échappée intérieure, à l'exploration
physique, faire dialoguer les corps et les espaces.**

**Une démarche exploratoire pour mieux appréhender le patrimoine
commun.**

La compagnie défend une démarche exploratoire, un fil rouge dès sa création sur les hauts plateaux du Ladack en Inde du Nord. Depuis elle a parcouru des territoires plus quotidiens, et découvert que l'aventure peut se vivre à proximité. Comment redécouvrir le quotidien ? Il suffit certainement de changer d'itinéraire pour voir d'autres paysages, de vivre et partager des expériences pour créer un nouveau vécu à la fois collectif et personnel.

FAIRE CORPS invite à transformer le territoire en espace d'expression par le biais d'aventures artistiques autour du répertoire de la compagnie.

Vivre, c'est se tenir debout sur la route, faire expérience, une mobilité (qu'elle soit intérieure ou extérieure). S'aventurer, se mettre en mouvement pour aussi se découvrir soi-même. Voyager à travers les perceptions et sensations, investir et se laisser envahir. Écouter la pulsation de la ville, le tempo de la nature et se fondre dans le paysage pour faire partie de ce grand tout qui nous entoure. Franchir des portes qu'elles soient personnelles ou collectives, pour rendre la ville vivante, bouillante, vibrante.

Des explorations qui rendent les habitants complices, investigateurs, chercheurs pour créer des œuvres multimédias, entre danse, musique, arts de la parole et arts visuels (série photographique, video-danse, objets sonores, performances, installations...).

Il s'agira de faire émerger une création collective qui archive et répertorie au fur et à mesure des expériences, à la manière d'une cartographie poétique.

Ce sont aussi les identités qui créent la richesse d'un territoire, qui en dessinent les contours et sa morphologie, une topographie rendue sensible par ces individus qui la compose. Les autres incarnent le début de l'aventure.

LES MICROS PULSES – 2023

2023 - **Une première saison pour faire connaissance**, irriguer le territoire, aller vers les habitants, découvrir la géographie. **Des pulsations artistiques aléatoires en résonance avec la dynamique de l'agglomération GPSEA** et des partenaires. Une présence articulée autour de nos créations, en impulsant la rencontre avec les publics sous forme de laboratoires artistiques.

Juin/juillet et autres périodes pour s'adapter aux partenaires - LES ÉCLATS - des instants artistiques brefs pour faire des premiers pas sur le territoire (performances, petites formes, labos flash avec les publics...)

de septembre à décembre - LES PULSES ARTISTIQUES - des premiers cycles de rencontre mensuels (un focus autour d'une œuvre de la compagnie chaque mois).

EXEMPLE À MODULER EN CO-CONSTRUCTION

- Septembre - RÉCRÉ'ACTION - autour de RÉCRÉATION et des expériences « RUMEURS » (performances préambules au spectacle)
- Octobre - VOYAGE IMMOBILE - autour des SIESTES MUSICALES
- Novembre - autour de DISSIMULATION(S) - autour de l'habitat
- Décembre - ÉCHAPPÉES INTERIEURES - en lien avec BAIN SONORE

LES PULSES ARTISTIQUES – 2024

2024 - La compagnie Sabdag propose d'investir le territoire **dans un tempo saisonnier**. Chaque saison sera l'occasion de découvrir un peu plus l'univers de la compagnie à travers une constellation d'action articulées autour d'une œuvre de la compagnie.

Quatre saisons, quatre regards sur le territoire au travers de la création et de la pratique artistique. Des occasions offertes aux publics de **révéler leur relation sensible à l'environnement** pour donner une vision poétique de leurs espaces quotidiens, allant de leurs territoires intimes aux lieux communs du vivre-ensemble. Une manière de réenchanter le quotidien.

Par des **explorations artistiques combinant diverses pratiques**, les habitants seront amenés à s'approprier ce terrain trivial. Leur regard et leurs perceptions seront comme une matière de réflexion permettant l'échange **entre les différents publics, et les différentes villes.**

PULSE #1 - Printemps - PATRIMOINE EN RÉCRÉATION / Danse et arts visuels (photographie) - autour de la création de la version longue de RÉCRÉATION pour l'Espace public avec musique live

PULSE #2 - Été - AVENTURES SONORES DU DEDANS AU DEHORS - autour de la création du CD BAIN SONORE / Musique et Somatiques

PULSE #3 - Automne - PATRIMOINE INTIMES ET PARTAGÉS - revisite des CACHE CACHE et DISSIMULÉE(S) en espace publics, patrimoniaux et espaces naturels / Danse et arts visuels

PULSE #4 - Hiver - VOYAGES IMMOBILES - autour de l'édition des poésies improvisées des SIESTES MUSICALES / Musique et arts de la parole.

Avec des éclats ponctuels (insertion d'autres spectacles, performances, tentatives dans les pulses)

Des rencontres artistiques qui permettront la **création de la cartographie sensible et poétique de GPSEA.**

RESTITUTION CARTOGRAPHIE POETIQUES – FIN 2024 OU 2025

La dernière étape consistera à la restitution de la résidence mission sous forme de cartographie poétique.

Un format numérique pour garder trace et inscrire les expériences dans le patrimoine commun.

Et un parcours artistique sur le territoire (en lien avec le plan numérique), où l'on pourra retrouver les diverses œuvres (exposition, installation, objet et dispositifs sonores, vidéo mapping...).

LES LABORATOIRES ARTISTIQUES

REPertoire DES ACTIONS
AVEC LES PUBLICS

.....
Inspirations et exemples

à réinventer en co-construction avec les partenaires



LE LAB / DANSE, PHOTOGRAPHIE, VIDEO, MAPPING



CACHE-CACHE & DISSIMULATION(S) - danse & photographie

Une anatomie ludique pour aller à la découverte de son corps avec des échauffements partagés et une réalisation de collection photographique à la manière d'un cache-cache pour expérimenter par le corps la relation à l'habitat.

➔ *Création de portraits ludiques où le corps s'incruste dans les espaces du quotidien (séries photo-chorégraphiques)*

★ <https://sabdagcie.wixsite.com/villeslaboratoires/photoroom-jaures>

★ <https://sabdagcie.wixsite.com/villeslaboratoires/cache-cache-fragments-jean-mace>



RÉCRÉ'ACTION & PATRIMOINE EN RÉCRÉATION - danse & photographie ou performance

Il s'agit de travailler sur cet espace-temps particulier qu'est la récréation, en se concentrant sur notions de collectif, en créant des règles du jeu pour inventer de nouvelle manière d'investir cet espace et détourner les habitudes.

➔ *Création de séries photo-chorégraphiques, Workshop danse et architecture pour vidéo-danse ou performance*

★ <https://sabdagcie.wixsite.com/villeslaboratoires/labo-archidanse>

★ <https://www.sabdag.org/projects-2>



EN CONTACT - en lien avec POP UP 2.0 - danse

Une invitation à jouer avec son corps, mais aussi et surtout à y porter attention, avec l'idée de rentrer en contact dans la bienveillance pour aborder les notions de partenariat développées dans POP UP.

➔ *Possibilité de restitution : performance, vidéo-danse, interaction avec les danseuses dans POP UP 2.0 si diffusion.*

★ <https://www.sabdag.org/aq-dansepopup>



ANATOMIE POÉTIQUE DANS LA VILLE - en lien avec POP UP 2.0 - danse & photographie

Du studio à la ville par le biais d'exploration urbaine : des promenades particulières qui mettent en jeu le corps et le regard, une expérimentation à travers la ville pour se réapproprier l'espace public.

➔ *Création de sérieS photo-chorégraphiques / stop-motion / édition de cartes postale, collages muraux...*

★ <https://www.sabdag.org/aq-correspondance>

★ <https://www.sabdag.org/galeriepoem>



LES GÉANTS - video-danse & mapping - en lien avec CLOSE UP

Des échauffements partagés pour se familiariser avec la prise de vue et la captation par des règles du jeu entre corps et image. Nous collectons des fragments de corps pour créer des installations vidéo grâce au mapping.

➔ *Création de vidéo-danse*

★ <https://sabdagcie.wixsite.com/villeslaboratoires/les-geants-lycee>

★ <https://sabdagcie.wixsite.com/villeslaboratoires/les-geants-college>

RIFT / MUSIQUE, ARTS DE LA PAROLES, VIDEO, PRATIQUES SOMATIQUES



LES SOMATIQUES LUDIQUES - Musique & pratiques somatiques - en lien avec BAIN SONORE

Un laboratoire sous forme de parcours sensoriel : des massages et des exercices de relaxation, des paysages sonores à écouter, de l'improvisation musicale, des bains sonores pour travailler la rêverie.

➔ *Création d'objet sonore (audio-guide) - somatique pour mettre en jeu ces sensations, atelier d'écriture pour créer les textes des audio-guide, improvisation musicale pour créer des nappes sonores.*

★ <https://sabdagcie.wixsite.com/villeslaboratoires/audioguides-somatiques-ludi>



RECUEIL URBAIN - Exploration et Ecriture - en lien avec LES SIESTES MUSICALES

Un labo pour raconter la ville dans des écritures poétiques. En partant du patrimoine, des souvenirs, en détournant le quotidien, les participants partent à la conquête du territoire aux côtés de l'auteur pour réaliser des écritures « in situ » et spontanées lors de rendez-vous insolites dans la ville.

➔ *Édition d'un recueil de texte, pouvant être illustré par de la photographie, ou des cartes du territoire*

★ <https://sabdagcie.wixsite.com/villeslaboratoires/laborecueils-urbains>



EXPLORATION SONORE « sound walk » - Prise de son et improvisation

Au grès des saisons : des échappées intérieures pour créer des paysages sonores par la pratique de l'improvisation musicales, des expéditions artistiques en extérieur pour lier la prise de son à la marche et donner une relecture poétique de la ville.

➔ *Création d'objet sonore - Paysage, circuit ou carte postale sonore*



WORKSHOP RIFT - répertoire et improvisation

Une rencontre autour de l'univers musical du groupe RIFT, avec des transmissions du répertoire et un volet sur la pratique de l'improvisation en groupe. Le but n'est pas d'apprendre à reproduire à la lettre, mais de chercher et trouver sa propre sensibilité.

➔ *Création d'un concert, une porte ouverte en fin de session, un concert insolite en forêt ou à ciel ouvert...*

★ <https://www.sabdag.org/aq-workshoprift>



LES MURMURES - Musique assistée par ordinateurs et/ou vidéo

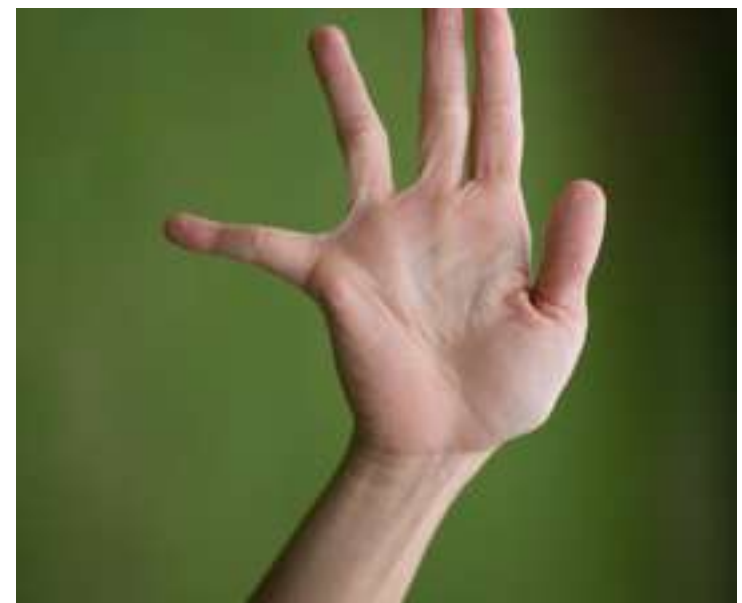
En musique, les participants traversent le processus de création des artistes : de la prise de son, à la manipulation de dispositif électronique. Pour la pratique vidéo, les participants accompagnés de l'équipe artistique partent en exploration pour collecter de la matière visuelle qui servira à créer une banque vidéo sur la thématique de la ville.

➔ *Expérimentation de performance vidéo mapping/musique ou réalisation de reportages court*

★ <https://www.sabdag.org/aq-mursmurs>



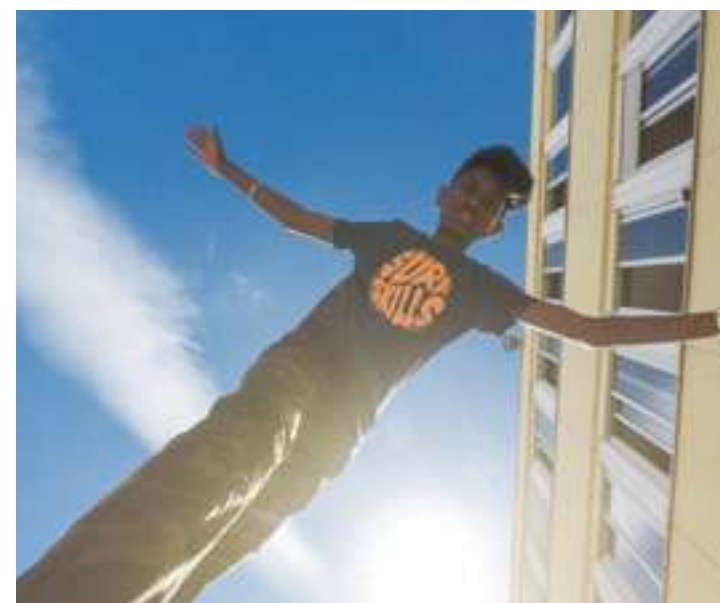
LABO ANATOMIE POÉTIQUE DANS LA VILLE - printemps 2022
École J.Jaurès à Sainte-Geneviève-des-Bois ©Maryline Jacques



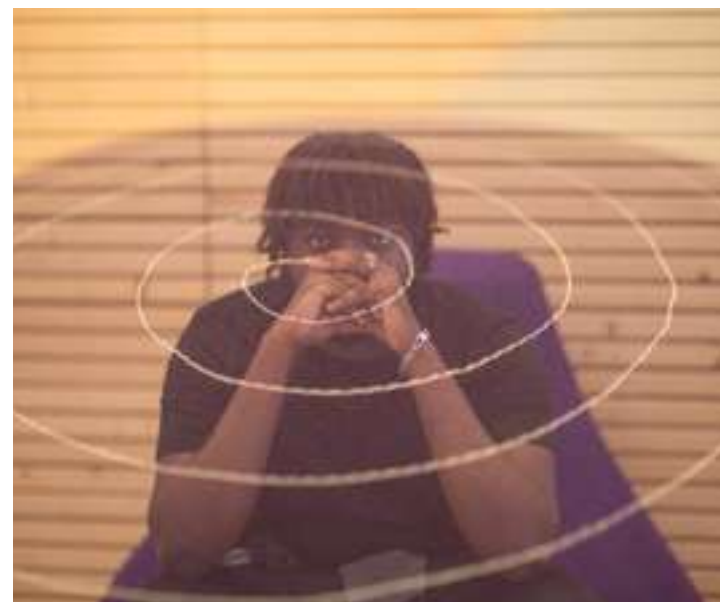
LABO ANATOMIE POÉTIQUE 2016

Saint-Michel-surOrge en partenariat avec le Centre Culturel Baschet / école Blaise Pascale ©Maryline Jacques





LABO RÉCRÉ'ACTION - VILLES LABORATOIRES - juillet 2022
Collège les Gâtines - Savigny sur Orge - ©Maryline Jacques



RESTITUTIONS

CRÉATION D'ŒUVRE
MULTIMEDIA

.....
**Expositions & installations, collages muraux, édition
de cartes postales, performances, dispositifs sonores,
mapping dans l'espace public...**

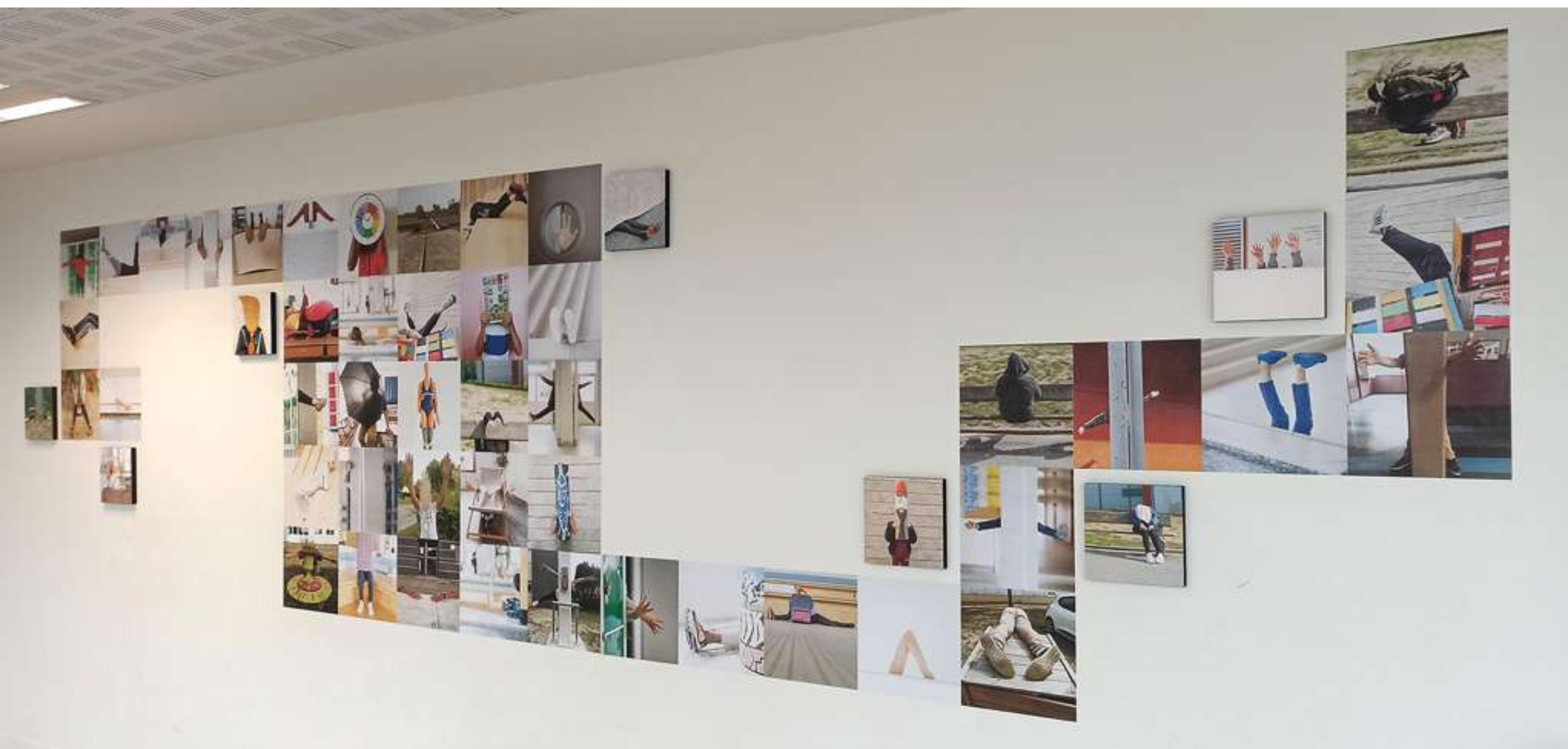




VILLES LABORATOIRE JUIN 2022
Ecole Jean Jaurès - Sainte Geneviève des Bois
Collages muraux en extérieur - LES GEANTS



L'ECOLE LABORATOIRE - SEPTEMBRE 2020
Exposition dans l'Espace public
en partenariat avec la ville
de Sainte -Geneviève-des-Bois



VILLES LABORATOIRE JUIN 2021
Collège les Gâtines à Savigny-sur-Orge
Collages muraux et contre-collages



COLLAGE ET VERNISSAGE AU COLLÈGE LES GÂTINES - VILLES LABORATOIRES - JUIN 2022
EXPOSITION RETROSPECTIVE

CARTOGRAPHIE NUMERIQUE - CREATION 2021-22

VILLES LABORATOIRES



★ <https://sabdagcie.wixsite.com/villeslaboratoires>

LIENS ET RESSOURCES



PAGE WEB DES SPECTACLES

★<https://www.sabdag.org/spectacles>

PAGE WEB GALERIE PHOTO

★<https://www.sabdag.org/galleries>

VILLES LABORATOIRES 2020-22 (résidence territoriale en Essonne)

CARTOGRAPHIE

★<https://www.sabdag.org/verslapage-villes-laboratoires>

VIDEO BILAN VILLES LABORATOIRES

★<https://sabdagcie.wixsite.com/villeslaboratoires/about-6>

LABO INTERACTIF

(plateforme pédagogique avec 4 onglets (VOIR, ÉCOUTER, FAIRE PARTAGER) Créé lors de la résidence territoriale ÉCOLES LABORATOIRES pour garder lien pendant le confinement. Un site pour télécharger des séances de danse, écouter et voir des extraits de spectacles, voir des tutos d'écriture...

★<https://www.sabdag.org/labointeractif>

ÉCOLES LABORATOIRE 2018-20 (résidence territoriale en milieu scolaire)

★<https://www.sabdag.org/habiter-cohabiter>

CLEA Agglomération Cœur Essonne 2017

★<https://www.sabdag.org/clea>



COMPAGNIE SABDAG

LA PISCINE D'EN FACE

14 rue Léo Lagrange

91700 Sainte Geneviève des Bois

compagniesabdag@gmail.com

COMPAGNIE
SABDAG